



osservatorio

flowerista

L'Osservatorio permanente per
fare ricerca sulle Imprese Creative

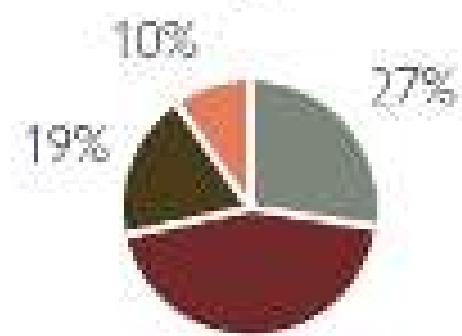
Il campione

Gender



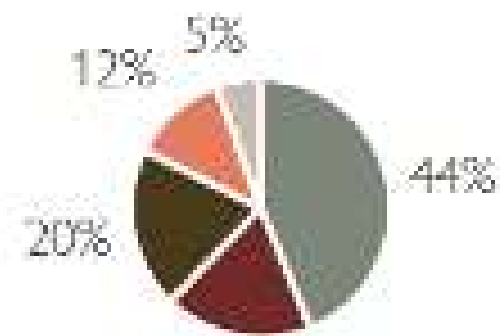
Male Female Other

Age



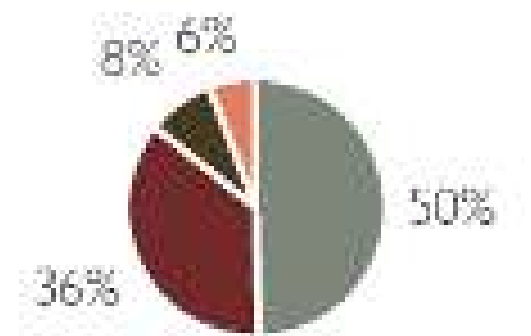
20-34 35-44 45-54 >55

Annual turnover



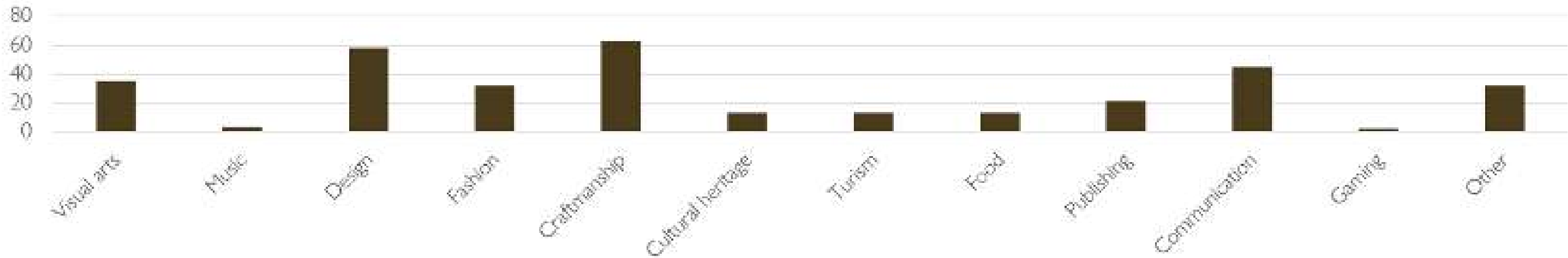
0-25k 25k-50k 50k-150k 150k-500k >500k

Dimension

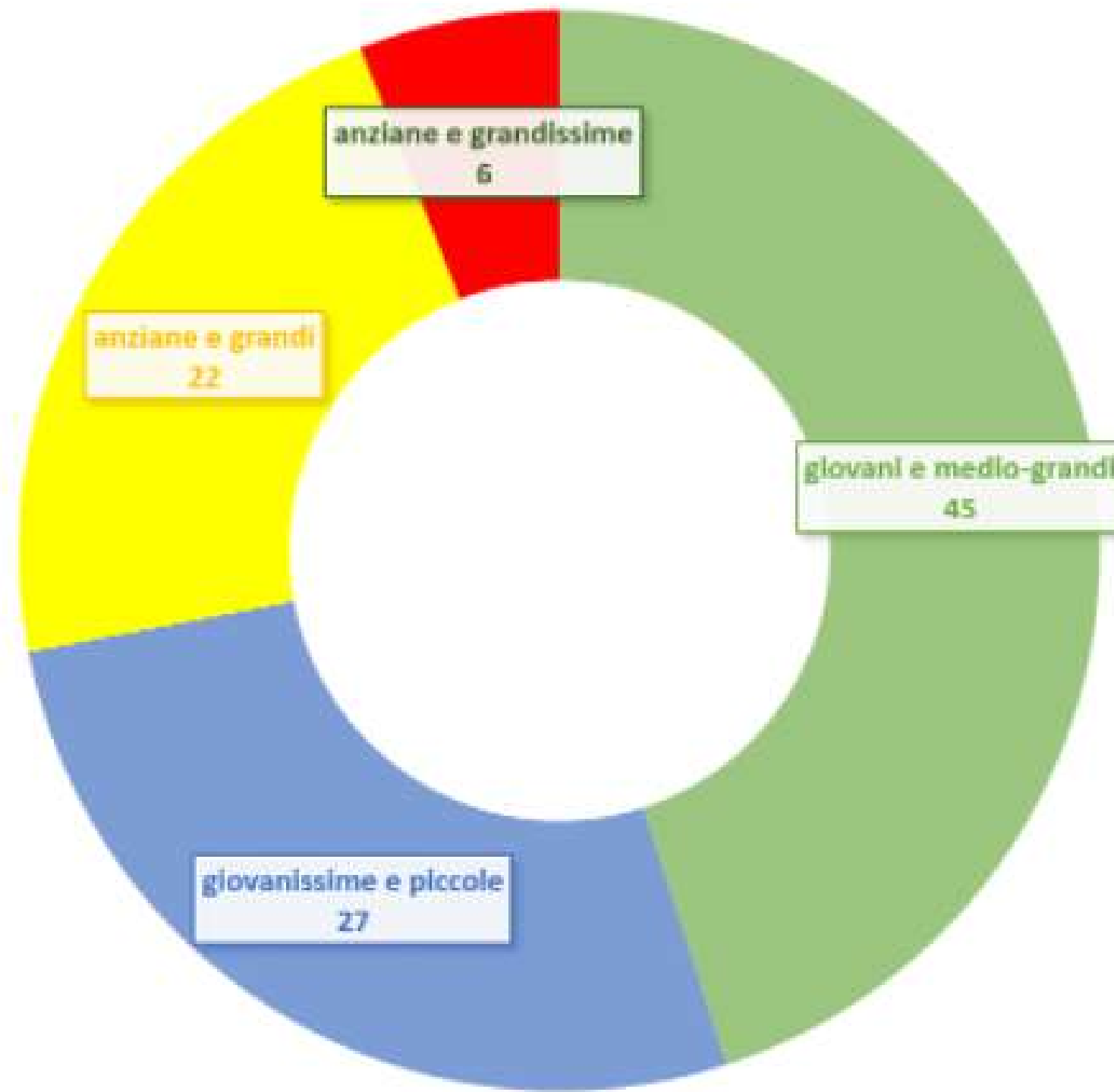


1 2-5 6-10 >10

Creative sectors



Combinazioni «naturali» di fatturato e anzianità, con peso %



Tempo di esistenza dell'impresa in relazione al fatturato

classe di fatturato *Meno di 3 anni* *Dai 3 ai 10 anni* *Più di 10 anni* *OVERALL*

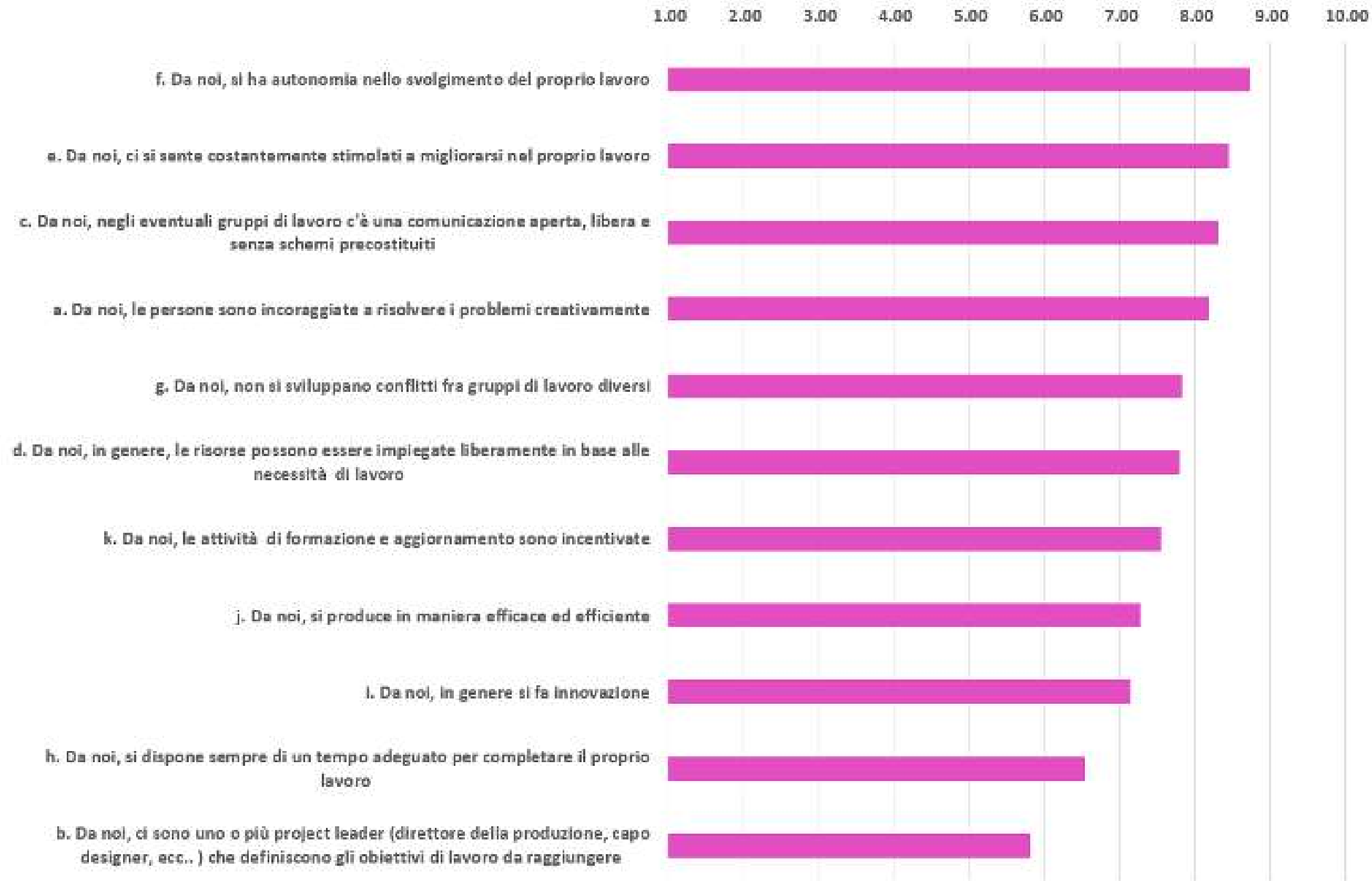
0-25k	60.92	33.33	5.75	100
25-50k	18.92	59.46	21.62	100
50-150k	22.50	60.00	17.50	100
150-500k	12.50	41.67	45.83	100
oltre 500k	0.00	36.36	63.64	100
tot campione	36.18	44.72	19.10	100.00

Al crescere dell'anzianità cresce anche il fatturato

Simulazione comparativa: le imprese di quel 60.92% (cella 1,1: 0-25k / meno di 3 anni) vs. le imprese (insieme) del 45.83 e del 63.64 (celle 4,3 e 5,3: 150-oltre 500k / più di 10 anni). La metà delle imprese in cella 1,1 potrà finire in cella 4,3 o 5,3.

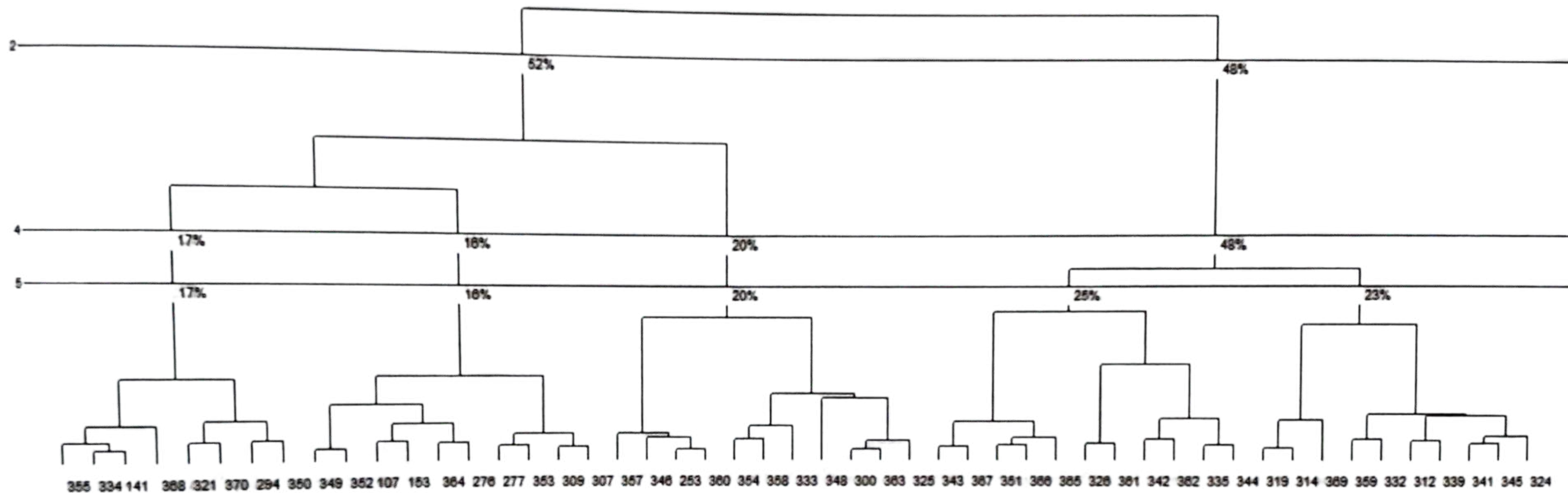
Variabili più importanti in questa simulazione: persone con propensione al business, organizzazione già con project leaders, persone con competenze adeguate, desiderio di crescita spiccato, autodefinizione di impresa innovativa, sistemi di CRM presenti in azienda.

Componente psicografica: Quanto è vero che «da noi...» (medie su scala 1-10)



Creazione dei 5 cluster descritti attraverso il dendrogramma: formiche, panda, api, lupi, castori

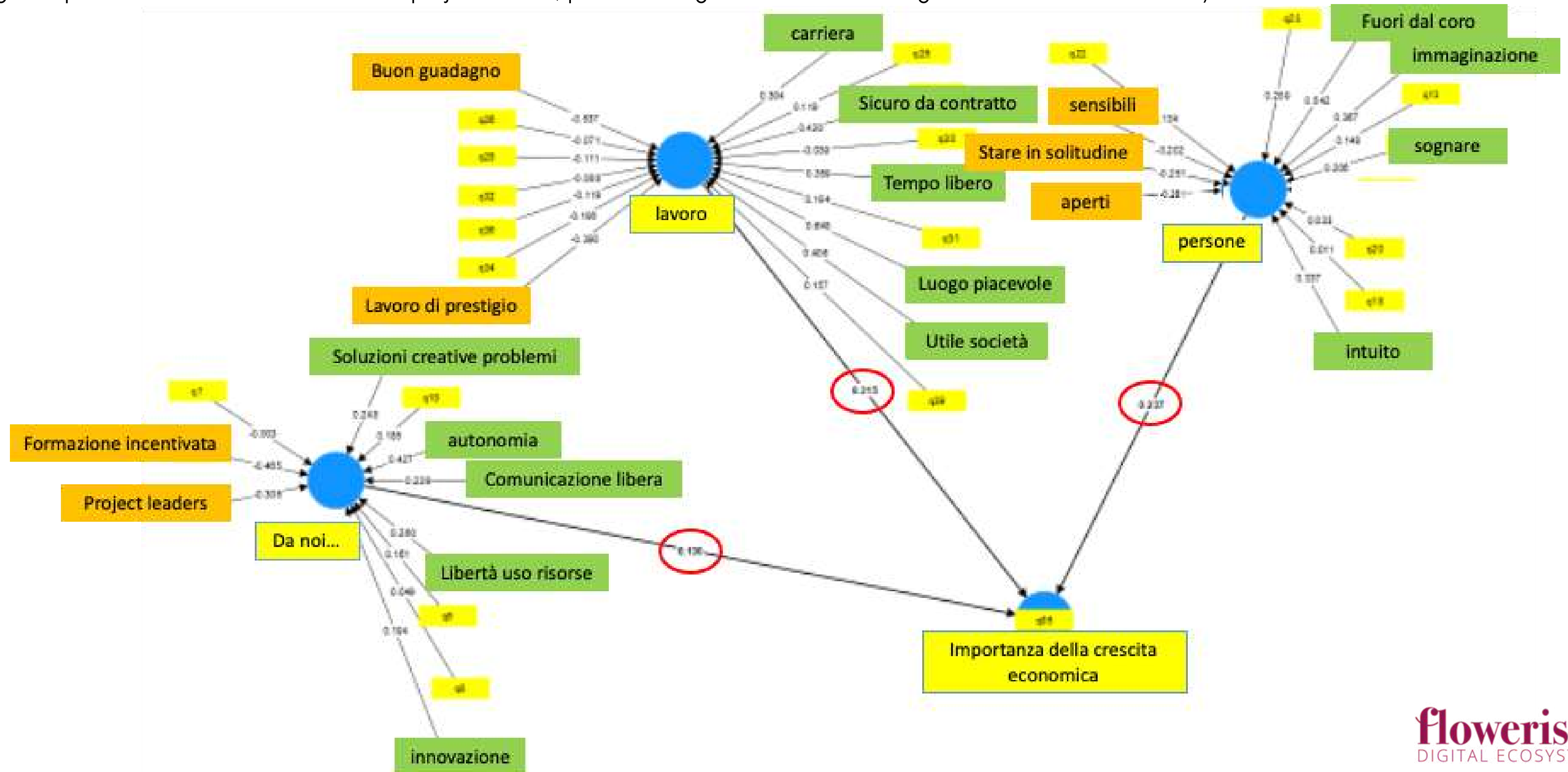
Come si può notare dal dendrogramma, ci potevano essere 2,4 o5 cluster potenziali, abbiamo deciso di "tagliare" il dendrogramma in 5 cluster per ottenere gruppi più omogenei e con una frequenza più simile.



Modello SEM sull'importanza della crescita economica

(rispetto alla variabile "crescita economica", quanto pesano le altre caratteristiche: in verde positivamente, in arancione negativamente.)

Es: se ho già un buon guadagno e un lavoro di prestigio, NON ricerco la crescita economica e mi adagio, stessa cosa accade se l'azienda ha già un piano di formazione interna e dei project leader, probabile segnale del fatto che è già cresciuta e strutturata.)





GRAZIE!

osservatorio.flowerista.it

info@flowerista.it